

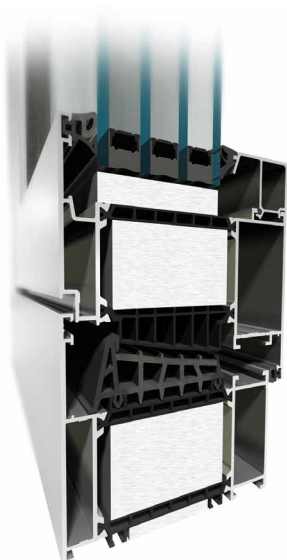
System okienny

MB-104 Passive

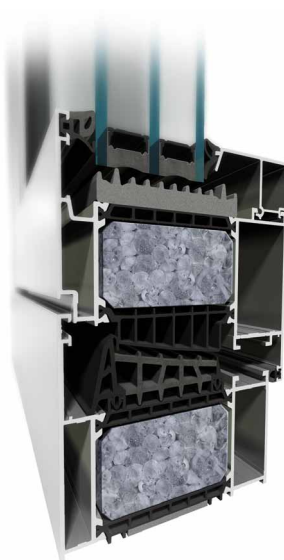
System okienny z przegrodą termiczną MB-104 Passive dzięki bardzo wysokiej izolacyjności spełnia wszelkie wymagania stawiane elementom stosowanym w budownictwie pasywnym, co potwierdzają certyfikaty Instytutu Domów Pasywnych PHI Darmstadt. System ten służy do wykonywania elementów architektonicznej zabudowy zewnętrznej, np. różnych typów okien, drzwi balkonowych, wiatrołapów, witryn i konstrukcji przestrzennych, które cechuje, poza doskonałą izolacją termiczną, również bardzo dobra izolacja akustyczna, szczelność na wodę i powietrze oraz wysoka wytrzymałość konstrukcji.

▪ U_w dla okna otwieranego od $0,53 \text{ W}/(\text{m}^2\text{K})$

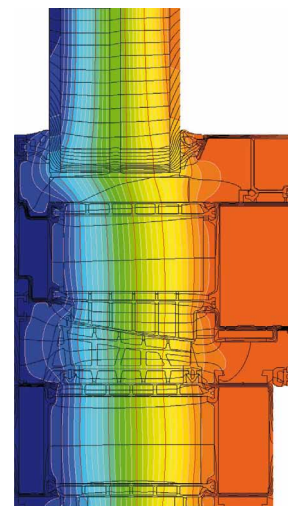




MB-104 Passive Aero



MB-104 Passive SI

Rozkład izoterm w oknie
MB-104 Passive Aero

FUNKCJONALNOŚĆ I ESTETYKA

- okna z certyfikatami Instytutu Domów Pasywnych w Darmstadt dla wersji MB-104 Passive SI oraz MB-104 Passive Aero
- ponadnormatywne parametry szczelnościowe i izolacyjne
- szeroki zakres szklenia do 81 mm
- rowki okuciowe typu „Euro” pozwalają na montaż większości dostępnych okuć przeznaczonych dla okien aluminiowych jak i tworzywowych
- możliwość zastosowania zawiasów tradycyjnych lub ukrytych

DANE TECHNICZNE	OKNA MB-104 PASSIVE
Głębokość ramy	95 mm
Głębokość skrzydła	104 mm
Grubość szklenia	ościeżnica: 27 - 72 mm skrzydło: 34,5 - 81 mm
MAX WYMIARY I CIĘŻARY KONSTRUKCJI	
Max wymiary skrzydła (HxL)	H do 2900 mm L do 1700 mm
Max ciężar skrzydła	160 kg

PARAMETRY TECHNICZNE	OKNA MB-104 PASSIVE
Przepuszczalność powietrza	klasa 4, PN-EN 12207:2001
Wodoszczelność	do klasy AE 1800, PN-EN 12208:2001
Izolacyjność termiczna dla okna otwieranego	U_w od 0,53 W/(m ² K) *
Odporność na obciążenie wiatrem	klasa C5/B5, PN-EN 12210:2001

* - U_w dla okna otwieranego MB-104 Passive Aero o wymiarach skrzydła 1700 x 2100 mm, ze szkłem $U_g=0,4$ W/(m²K)